

中高6年間のゆとりあるカリキュラムで難関大学をめざすなら 公立中高一貫校受検対策講座

公立中高一貫校受検対策講座とは

令和7年度から愛知県で初の県立中高一貫校附属中学校の募集が開始されました。その目的は高校によって様々ですが、受検希望者は多く、狭き門となっています。また、入学者選抜で実施される教科横断型の適性検査は、教科に特化した通常の試験と比べて、より柔軟な思考を必要とします。

河合塾Wingsでは、そのような受検を勝ち抜く力を身につけるために、「公立中高一貫校受検対策講座」を開設。教科横断型の問題を文系・理系に分けて対策します。



小5

【学習目標・内容】

- まだ受検まで先の長い小学5年生にとって、勉強は時につらいものにも感じることがあります。まずは身近な事象を題材に「勉強って楽しいんだ!」という気持ちを育み、挑戦する意欲をかき立てます。
- 基礎的な知識はもちろん、「思考力」「判断力」「情報分析力」「表現力」など、「高校受験のその先まで使える力」を身につけることを目標に指導します。

小6

【学習目標・内容】

- あと1年もすると中学生です。中学になると学習内容が一気に難しくなります。学校行事も盛んになり、なかなか思うように時間が取れないこともあるでしょう。そのような環境の中でも効率よく学習するための礎を、小学生のうちに築きます。
- 「公立中高一貫校の受検をするかしないか」にかかわらず、この先の高校受験や大学受験、ひいては社会人になっても必要となる力を養成します。詳しくは、「入塾案内2025」をご覧ください。Q&A方式でその答えを紹介しています。

小6 対象

公立中高一貫校受検対策講座

- 公立中高一貫校の受検で出題される問題は、小学校学習指導要領の範囲内とはいえ、算数の問題で理科の知識を問うなど、実際は教科横断型の出題となります。そのような問題に慣れるために、授業は文系・理系に分けて実施します。
- 「思考力」「判断力」「表現力」など、公立中高一貫校入学者選抜の適性検査に必要な力を、週1回の週末に行われる授業で習得することをめざします。難関公立高校受験ジュニアコース(平日)を併行受講することで、基礎的な知識の足固めもできます。
- いよいよ入塾まで1年を切りました。「受験は初めて」「受験で得られるものって何だろう」そのような不安や疑問と一緒に考えながら、受検に対する心構えも含めて指導します。

公立中高一貫校合格

全国難関大学合格

河合塾Wingsでキミのサクセスストーリーを描こう!

第一志望大学合格

河合塾Wingsから高校グリーンコース進級者(大学受験科進級者)の合格実績

東京大学7名
京都大学12名・名古屋大学20名

第一志望高校進学

受検する or 受検しない

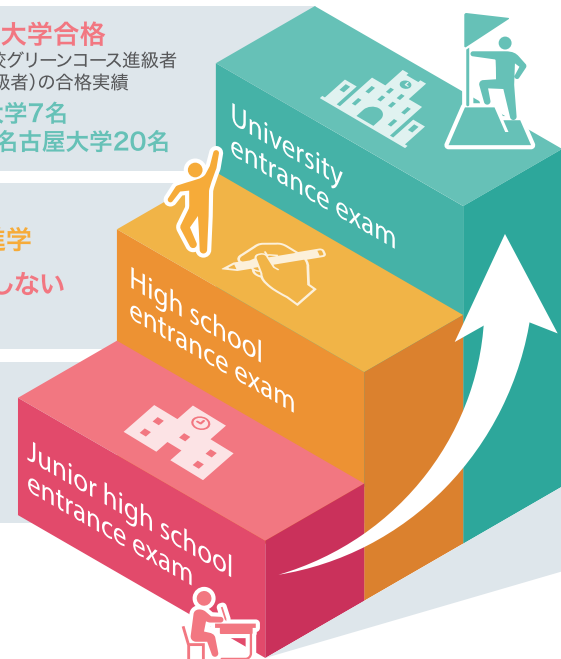
県立中学進学

or

公立中学進学

or

国立附属中学進学



愛知県公立中高一貫校受検 豆知識

■「公立中高一貫校」の新設について

愛知県では、2025年度に県立の明和・半田・刈谷・津島の4高校に中学校を新設し、県内初の併設型中高一貫校に移行する。定員は80名(2学級)。2026年度からは豊田西・時習館・西尾他3高校で新たに中学校を併設。

■「公立中高一貫校」の選抜方法

思考力・判断力・表現力等を総合的に測り、出題は小学校学習指導要領の範囲内とする。

- ◆45分×2時限
- ◆全問選択式
- ◆教科は区別せず、教科横断的な問題を出題する
- ◆英語は出題しない

■「公立中高一貫校」が重視している探求学習とは?

- ①課題の設定(課題意識を持って挑む)
- ②情報の収集(必要な情報を収集する)
- ③整理・分析(収集した情報を整理分析をして思考する)
- ④まとめ・表現(気づきや発見、考えをまとめ表現する)

Q & A

Q 入塾基準はありますか?

A 基礎学力が必要な演習を多く含みます。お子様が授業にストレスなく参加できるかどうかの検査を実施しています。お気軽にお問い合わせください。お近くの教室でも相談を承ります。

Q 「公立中高一貫校対策講座」のみの受講は可能ですか?

A 「難関公立高校受験ジュニアコース」(基礎から適性検査問題を扱います)との併行受講をおすすめしています。

Q 途中の入塾は可能ですか?

A 「愛知県中高一貫校チャレンジ模試」を受検してください。適性を判断させていただきます。

Q 授業はいつまでありますか?

A 1次選抜前(1月上旬)の面接指導が最後の授業になります。