

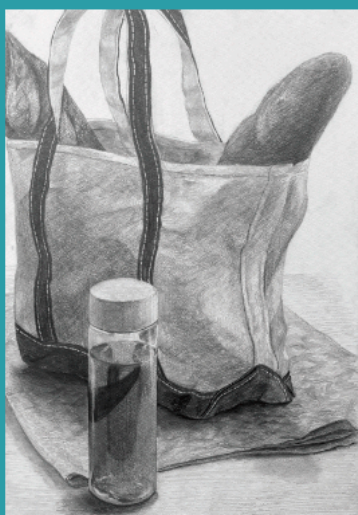
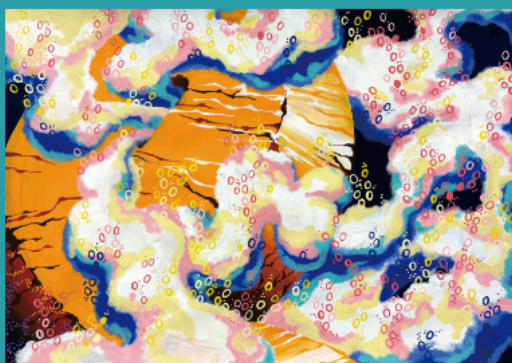
武蔵野美術大学

視覚伝達デザイン学科

公開

実技模試

特典・2学期入塾金（本科・専科）半額免除



武蔵野美術大学視覚伝達デザイン学科2024合格者 入試再現作品

2024

11/4 (月・祝)

8:40 9:00 12:00 12:45 15:45 17:45 20:00

抽選・入室	鉛筆デッサン	休憩	デザイン		講評
-------	--------	----	------	--	----

武蔵野美術大学 視覚伝達デザイン学科教授
によるガイダンス(予定)

持ち物

鉛筆デッサン用具一式 / フィキサチーフ / 色彩構成用具一式 / B3 パネル
※用紙は支給

河合塾美術研究所新

受験上の注意事項

- 1 座席は抽選により決定されます。当日は、美術研究所1階ロビーに集合してください。
 - 2 当日使用する画材はすべて美術研究所内の売店で購入することができますが、試験当日は混雑が予想されます。必要な画材は必ず前日までに準備してください。
 - 3 開始時刻に遅れる場合は事前にご相談ください。
 - 4 食堂、お弁当の販売はありませんので、食事は各自で持参してください。
- ※採点及び講評の時間については、多少変更されることがあります。

申込要項

※下記の『個人情報の保護に関する事項』について」に同意されたうえでお申し込みください



【受付期間】

受付開始日	受付締切日	受験料	
		一般生	塾生
9月24日(火) 12:00	10月25日(金) 23:59	4,200円	3,400円

締切日までに定員に達した場合、締切となります。

■お申し込みにあたっての注意事項

- ・複数人での受験を希望する場合は、必ず1名ずつお申し込みください。
- ・指定された期間以外の受付はできませんので受付期間内でお申し込みください。
- ・受付期間を過ぎた場合は、河合塾美術研究所新宿校までお問い合わせください。
- ・いったんお支払いいただいた受験料の返金はできませんのでご了承ください。
- ・受付期間中であっても、定員に達した時点で締め切ります。



【お申し込みの流れ】

お申し込みには受験生ご本人の申込マイページのログインIDが必要です。
お持ちでない方は事前にご登録いただくとお手続きがスムーズに行えます。
<https://www.kawai-juku.ac.jp/apply/>

お客様情報登録はこちら▶



右記のQRコードより模試案内ページにお進みください。
カートにいれ、申込手続きに進みます。
<https://www.kawai-juku.ac.jp/event/d202427-3-00023176/>

模試案内ページはこちら▶



カートより申込マイページログインのうえお申し込みください。

※お申し込みには保護者等の方のメールアドレスの登録と同意が必要です。
※過去に美術研究所・高校グリーンコース・大学受験科・講習・模試のインターネット申込をされたことのある方は、お持ちのログインIDでお申し込みください。

申込受付完了後、「イベント・入塾説明会・個別相談申込受付完了のお知らせ」をメールにてご案内します。

お申し込み内容をご確認のうえ、ご指定の決済手段(クレジットカード・コンビニエンスストア・Pay-easy)で受験料をお支払いください。

※操作画面の案内をご確認のうえお手続きをお願いいたします。 ※振込用紙の送付はございません。 ※校舎窓口では受験料をお支払いになれません。
※2024年度塾生の受験料は、学費のご請求と合わせてご登録の決済手段(クレジットカード・口座振替・Pay-easy)で決済いたします。毎月、7日頃に【河合塾】学費確定(月次精算)のご案内メールをお送りいたします。(メールの送信日は前後する場合があります。)ご登録の決済手段がクレジットカードの方は、毎月8日に決済いたします。何らかの理由により決済できなかった場合は、メールでお知らせし、17日、27日に再度自動で決済を行います。

入金確認後、「イベント・入塾説明会・個別相談申込手続き完了のお知らせ」をメールにてご案内いたします。

※2024年度塾生はお申し込み受付完了後にメールにてご案内いたします。

短期宿泊 (1泊2食付)

0120
88-5575

一部会館にてお試し体験宿泊実施中！
学生会館の食事や生活を体験してみませんか？
学校見学会や模試等で東京へお越しの際は、
東仁学生会館の短期宿泊をご利用ください。
※詳しくは東仁会館までお問合せ下さい。



「個人情報の保護に関する事項」について

河合塾グループは、ご記入いただいた個人情報を厳重に取り扱い、適正な個人情報の管理を実施します。

① 利用目的
・お申し込み手続き、および確認の連絡
・お申し込み手続きにおける確認メールの送信
・各種入塾・入会特典の対象者の確認
・個人を特定できない方法・形式による統計資料の作成、および各種アンケートによる資料作成協力をお願い
・円滑なイベントの受付および当日の運営
なお、ご記入いただいた「カナ氏名」「生年月日」などの項目を利用して、河合塾グループが主催する講習、模試、イベントなどへのご参加の履歴情報と結びつけ、進学や進路決定、および学校生活にお役に立つ情報の提供をはじめとする河合塾グループからの各種ご案内を送付・配信(メール配信の場合は希望者のみ)させていただきます。

② 個人情報の提供の任意性
個人情報の提供は任意です。ただし、ご提供いただけない個人情報がある場合、上記①利用目的に記載の諸手続きや処理、またサービス提供など支障が生じる場合があります。あらかじめご了承ください。

③ 個人情報の訂正・削除
個人情報の訂正・削除を希望される場合は、その旨お申し出ください。速やかに必要な手続きをお取りいたします。

④ 個人情報の共同利用
「個人情報の取り扱いに関する契約」を取り交わした河合塾グループ内の法人(教育関連事業を営む学校法人と株式会社)が、河合塾グループからのご案内のための共同利用します。

⑤ 個人情報の取り扱いの委託
個人情報の取り扱いの一部または全部を、河合塾グループ内の法人に委託する場合は、個人情報を適切に取り扱っていると認められる委託先を選定し、「個人情報の取り扱いに関する契約」を取り交わすとともに適正な管理および監督を行います。

⑥ ご自分以外の方の個人情報の提供
お客様ご自分以外の方の個人情報を河合塾グループに提供される際は、必ずその方に、個人情報を提供すること、および提供される情報の利用目的についてご説明いただき、その方の同意を得たうえで、ご提供ください。

⑦ 中学生以下の方の個人情報の提供
ご本人が満14歳未満の方は、もしくはお見ながら中学生までのサービスで、個人情報を河合塾グループにご提供される際は、必ずその保護者(法定代理人を含む)の方の同意のもとでご提供ください。

⑧ 個人情報管理責任者
学校法人 河合塾 顧客情報管理部長
⑨ 個人情報の取り扱いに関するお問い合わせ先
学校法人 河合塾 顧客情報管理部
E-mail: kokyaku@kawai-juku.ac.jp
受付時間: 12:00~18:00 (日曜・祝日および12/31~1/3は受付いたしません。)
・お問い合わせの際にいただく個人情報は、お問い合わせへの対応のみに利用いたします。
・正確な対応と対応品質向上のため、通話内容を録音させていただきます。

■会場案内



▶新宿駅 西口徒歩6分 (JR・小田急線・京王線・東京メトロ丸ノ内線・都営新宿線)
▶新宿西口駅 D4・D5出口 徒歩3分(都営大江戸線) ▶西武新宿駅 南口 徒歩5分(西武新宿線)
▶西新宿駅 E8出口 徒歩3分(東京メトロ丸ノ内線) ▶大久保駅 南口 徒歩8分(JR)

〒160-0023
東京都新宿区西新宿7-14-5

0120-327-414

公式(X旧Twitter)でデモストや参考作品、
講習情報などチェック! @kawai_bijyutu

