

戦

高校受験のその先まで、
ずっと使える力を育てます。



難関公立高校への進学をめざすキミへ

新年度 入塾説明会

河合塾Wingsの指導方針、
難関公立高校に合格するために必要なことなど、
卒塾生の例を挙げながらご説明いたします。

挑

日時 2/24(土)・25(日)

※駐車場はございません。公共交通機関をご利用ください。
※別日程をご希望の方は、参加希望教室までお問い合わせください。個別での説明も随時承ります。

要申込

各教室の実施時間をご確認の上、インターネットまたはお電話でお申し込みください。

《電話申込(14:00~19:00)》参加希望教室にお電話でお申し込みください。《インターネット申込》

河合塾Wings 東海 イベント

検索



説明会 時間帯

御器所教室 水曜・日曜休み ☎(050) 7586-5658 24日(土) 《小学》14:00~15:00 《中学》17:00~18:00	杵中教室 月曜・日曜休み ☎(050) 7586-5734 24日(土) 《小学》14:00~15:00 《中学》16:30~17:30	みかん山教室 水曜・日曜休み ☎(050) 7586-5877 24日(土) 《小学》13:00~14:00 《中学》16:00~17:00	瑞穂公園教室 日曜休み ☎(050) 7586-5901 24日(土) 《小学》14:00~15:00 《中学》17:00~18:00	塩釜口教室 木曜・日曜休み ☎(050) 7586-5963 24日(土) 《小学》14:00~15:00 《中学》17:00~18:00	相生山教室 月曜・日曜休み ☎(050) 7586-6133 24日(土) 《小学》13:30~14:30 《中学》16:00~17:00	星ヶ丘教室 木曜・日曜休み ☎(050) 7586-6193 24日(土) 《小学》14:00~15:00 《中学》16:00~17:00	藤が丘教室 水曜・日曜休み ☎(050) 7586-6285 24日(土) 《小学》14:00~15:00 《中学》17:00~18:00	
極楽教室 日曜休み ☎(050) 7586-6360 24日(土) 《小学》14:00~15:00 《中学》16:00~17:00	赤池教室 月曜・日曜休み ☎(050) 7587-6548 24日(土) 《小学》13:30~14:30 《中学》16:00~17:00	長久手教室 木曜・日曜休み ☎(050) 7586-6397 25日(日) 《小学》14:00~15:00 《中学》17:00~18:00	勝川教室 木曜・日曜休み ☎(050) 7587-0619 24日(土) 《小学》14:00~15:00 《中学》17:00~18:00	共和駅前教室 火曜・日曜休み ☎(050) 7586-6466 24日(土) 《小学》14:00~15:00 《中学》17:00~18:00	刈谷教室 月曜・日曜休み ☎(050) 7586-6600 24日(土) 《小学》14:00~15:00 《中学》17:00~18:00	新城教室 日曜休み ☎(050) 7586-6782 24日(土) 《小学》14:00~15:00 《中学》16:00~17:00	岡崎教室 月曜・土曜休み ☎(050) 7586-6913 25日(日) 《小学》15:00~16:00 《中学》17:00~18:00	豊田教室 木曜・日曜休み ☎(050) 7586-7045 24日(土) 《小学》14:00~15:00 《中学》16:00~17:00

(株)河合塾進学研究社主催

今がチャンス! 新年度の授業は3月開講!

入塾キャンペーン 実施中!!

早めのスタートがお得!

3月から受講開始の場合

《全学年》
入塾金 **0円**
(22,000円)

さらに!

《新小5生・新中1生》は
春期講習 **無料**

※「小5愛知県チャレンジ模試」は有料となります。

河合塾Wingsの学習システム

「自主性」を身につけ「主体性」を育む。

河合塾Wingsでは、与えられた問題に自ら取り組む「自主性」が身につくよう指導するとともに、自ら課題を発見して行動する「主体性」を育てていきます。

小学生

2024年度より、小学生のカリキュラム(新小5・新小6)が大きく変わります。
伸ばしたいのは、人にしかできない力です。

2人のわが子を **東大合格** へと導いた塾講師が**新カリキュラムを監修**

- ✓ 今お通いの塾で、理科・社会の指導に不安を感じる方
- ✓ 土曜日は他の塾で勉強しているが、平日も別の塾で1日勉強したい。
- ✓ 将来の受験に向けて時間に余裕のある小学生のうちに表現力を身につけたい。

基礎知識から**適性検査問題レベル**まで扱います。
各教科につき**添削指導が年5回**あります。



2024年度 新カリキュラムの特長・指導方針

基礎的知識の理解・技能の習得

将来の難関公立高校合格の土台となる、各教科の基本的な知識や技能は小学校のカリキュラムに準拠して指導します。



NEW

思考力・判断力・表現力・情報活用力の養成

事実や状況に対してよく考え、分析する力と、それをふまえて情報をうまく活用し、わかりやすく説明する力を育成します。

【小5・小6】 週1日または週2日
指導教科：国語・算数・理科・社会…各50分
※オプションで英語の追加も可能です。

NEW

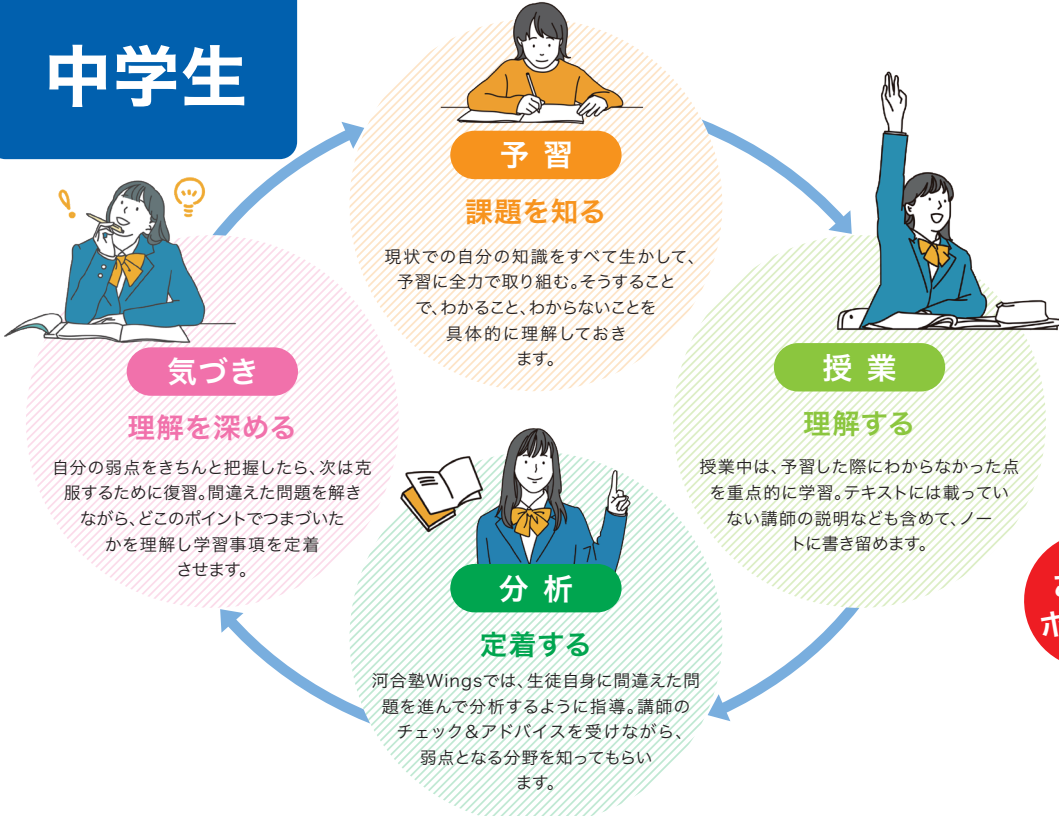
- 「理科・社会」も充実のカリキュラム!
- 「理科・社会」のみでも受講できます!



指導方針の
説明動画はこちら



中学生



自ら学ぶ力を育成! 河合塾Wingsメソッド

- | | |
|-----------------------|--------------------|
| My Wings | 学習管理シート |
| ● さまざまな成績を一元管理 | ● 学習履歴が一目でわかる! |
| ● イベント・行事等の案内をWeb上で確認 | ● 学習に対するモチベーションUP |
| ● 自習室・面談日程をWeb上で簡単予約 | ● 生徒・講師・保護者間での情報共有 |
| 動画コンテンツ | 振り返りノート |
| ● 復習動画で授業内容の再確認 | ● 復習の習慣化 |
| ● テスト解説動画で疑問点解決 | ● 個々の状況にあわせた達成目標 |
| ● 知的好奇心を高める | ● 学習の理解度を深め、定着させる |

ここがポイント!

河合塾Wingsは予習スタイルが基本です!

「自ら考える力」を養う

自分の力で初めての内容に取り組み、課題を発見することによって、主体性を身につけます。

「初めての問題」へ順応する

入試で初めて見る問題が出題されるのは当たり前、粘り強く挑戦する勇気を培います。

高校入学後を見据えて

「予習」を前提に進む高校の授業にいち早く慣れ、高校入学後に差をつけます。

2023年度 高校入試 難関公立高校合格実績

変化した入試にも強い、
抜群の合格実績!

2023年度公立高校入試
河合塾生合格実績 (一部抜粋)

この他の
学校でも
多数合格!

旭丘高校
96名

明和高校
72名

菊里高校 **74名**

千種高校 **33名**

岡崎高校
51名

向陽高校 **58名**

桜台高校 **33名**

刈谷高校
51名

瑞陵高校 **35名**

豊田西高校 **23名**

※2023年度入試の実績です。過去数年間の累積数字ではありません。※2022年度河合塾Wings在籍生と2022年度河合塾中学グリーンコース在籍生を合計した実績です。講習・公開模試のみの参加者は含みません。

難関公立高校進学教室

河合塾 Wings

河合塾Wings 東海

検索

(株)河合塾進学研究社主催

教室ブログ更新中!

LINEはじめました。

受験情報や、河合塾Wingsの
イベント情報などを配信します。



友だち追加は
こちらから!

河合塾Wingsの入塾・講習に関するお問い合わせは、ご希望の教室までお気軽にお電話ください。〈受付時間〉14:00~19:00

河合塾

千種校
名駅校
豊橋校

(学)河合塾主催
※設置コースは校舎によって異なります。

公立中学/公立中高一貫校進学予定の小5・6生対象
高校受験ジュニア/
公立中高一貫校受験対応コース

公立中1・2・3生対象
高校受験コース

千種校限定 中1・2・3生対象
東海・南山女子
エンリッチコース

私立中1・2・3生対象
私立中高一貫
コース

詳しくは
こちら

