

重要！
必ずご確認ください！

タブレット端末準備のお願いと 河合塾特別購入サポートのご案内

河合塾では、皆さんの学習を効率的・効果的なものにするため、授業などでタブレット端末を使用します。
初回授業までに、各自1台、タブレット端末の準備をお願いします。

学習に必要なもの



タブレット



イヤホン

※ 映像講座を視聴する際に
に使用します



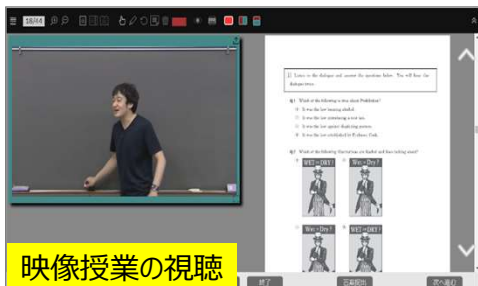
タッチペン

※ 教材やプリントに書き込
む際に使用します

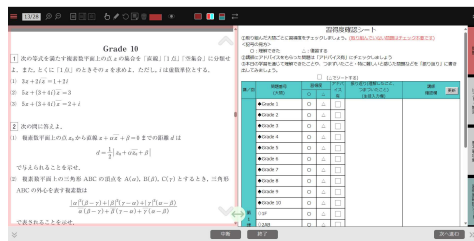


タブレット端末は、必ず自宅で充電を
してから持参してください。校舎内には
モバイルバッテリーレンタルサービス
(有料)を設置していますが、台数
に限りがあります。

タブレット端末利用場面（一例）



映像授業の視聴



教材閲覧・振り返りシートの入力



講師オリジナルプリントの配信、書き込み

▶ 映像授業を視聴する際に使用。プリントの
閲覧などもあわせて行います。

▶ 完全習得タイムでは、タブレット端末で教材
を閲覧します。また学習の振り返りの入力
を行います。

▶ 講師オリジナルプリントはデータで配信し、デー
タ上で書き込みやメモの保存ができます。

タブレット端末の準備について

タブレット端末を持っている方

下記推奨環境をご確認いただき、
**使い慣れたご自身の端末を
ご使用ください。**

使用感には個人差があり、推奨環境を満たしていた場合でも、
端末機種によって使い心地は異なります。ご自身で自分に
合った端末をお選びください。

タブレット端末を持っていない方

専用サイト(テルウェルすと)から
購入いただくと
「15,000円引き」

で購入できます！

※詳細は裏面をご確認ください

近隣の量販店、その他オン
ラインショップなどでご準備い
ただいても構いません。

★タブレット端末の準備状況をお知らせください★ ※3月1日（金）～

塾生マイページの「受講のための事前準備」メニューから「基本情報登録」に進み、**タブレット端末の準備状況について必ず回答をお願いします。**
状況に応じて、校舎スタッフからご連絡させていただく場合があります。

※塾生マイページのログイン方法はご入塾手続き完了後にお届けする「開講までのご案内」をご確認ください。

推奨環境

推奨環境は以下の通りです。以下いずれかのOS、ブラウザをご利用ください。以下の環境以外では、正常に動作しない可能性があります。

OS (メーカーサポートが継続しているもの)	ブラウザ
iOS 16以上 iPadOS 16以上	Safari最新版
Android 11以上	Google Chrome最新版



校舎Wi-Fiに接続して利用するので、Wi-Fiモデルの端末
でもお使いいただけます。

※河合塾Wi-Fiを使用するには5GHz帯に対応した端末が必要です。端末
によっては対応しておらず、接続できない場合がありますのでご注意ください。

*ChromeOS (Chromebookなど)、FireOS (Amazonオリジナルタブレット)、
Windowsタブレットは、正常に動作しない可能性があります。

河合塾の特別購入サポートは裏面へ！

タブレット端末 河合塾特別購入サポートのご案内

5月末まで！

河合塾特別購入サポートなら「**15,000円引き**」で購入できます！

適用期間：2024年2月5日（月）～2024年5月31日（金）まで

今なら河合塾が購入金額の15,000円分を負担します。大変お得に購入できる入塾者のみのサポートです。
上記の適用期間に、塾生マイページから、「テルウェル eすと」サイトにアクセスして購入できます。

<割引適用条件>

- ◆2024年度河合塾大学受験科にご入塾いただき、5月31日(金)までに「テルウェル eすと」サイト(Apple製品についてはテルウェル eすとから接続するヤマダデンキ専用サイト)からタブレット端末をご購入いただいた方のみ対象となります。他の量販店やオンラインショップなどでご購入いただいた場合は、サポートの対象となりませんのでご注意ください。
- ◆「テルウェル eすと」サイトに掲載されている価格は、15,000円値引き後の価格です。掲載価格からさらにお値引きにはなりません。
- ◆タブレット端末本体のみがお値引きの対象となります。アクセサリ類はご購入いただけますがお値引きの対象外です。

特別価格対象機種（一例）

※こちらは販売機種の一例です。各機種、在庫がなくなり次第販売終了となります。人気のある機種は早めに終了する場合がありますので、ご了承ください。販売状況によって、対象機種は変更となります。

		
メーカー	Apple	SAMSUNG
機種名（型番）	iPad（第9世代） iPad（第10世代）	GalaxyTab S6 Lite
サイズ	10.2インチ 10.9インチ	10.4インチ
CPU	A13 Bionicチップ A14 Bionicチップ	2x2.3GHz Kryo 465 Gold 6x1.8GHz Kryo 465 Silver コア数：8
OS	iPadOS16	Android12
ストレージ	64GB	64GB
メモリ	非公開	4GB
電池容量	8,757mAh 7,730mAh	7,040mAh

河合塾特別購入サポートにて

「**15,000円引き**」で購入できます！

※「テルウェル eすと」サイトに掲載されている価格は、値引き後の価格です。

購入方法

- ① ご入塾手続き完了後、塾生マイページの「受講のための事前準備」メニューから「テルウェル eすと」サイトにアクセスしてください。
- ② 注意事項を確認し、希望する商品画像をクリックし、購入手続きにお進みください。

- ※ 購入できる端末は塾生1名につき1台です。
- ※ お支払い方法は、クレジット支払いのみとなります。
- ※ 塾生マイページのログイン方法はご入塾手続き完了後にお届けする「開講までのご案内」をご確認ください。

▼塾生マイページ> 受講のための事前準備> タブレット端末の購入はこちら



※画面はイメージです。実際の画面とは異なる場合があります。

アクセサリ類（タッチペン、Bluetoothイヤホン）もサイトから購入できます。

- ・タブレット端末やタッチペンなどの使用感には個人差があり、端末機種によって使い心地は異なります。ご自身で自分に合った端末をお選びください。
- ・タブレット端末の利用については入塾される校舎へ、タブレット端末の購入については「テルウェル eすと」サイト内のお問い合わせ先にご相談ください。
- ・商品は、ご注文から約1週間程度でのお届けになります（3月初旬から出荷開始となるため、2月中にご注文いただいた場合は、3月以降のお届けとなります）。開講直前は、混みあうことが予想されますので、お早めにご購入ください。授業開始日は、4月12日（金）です。
- ・タブレット端末は機種を問わず、1年間のメーカー保証付きです。保障期間3年／修理回数・修理金額制限なしになる安価な保障オプションもあります。（詳細は「テルウェル eすと」サイト内をご確認ください。）

河合塾